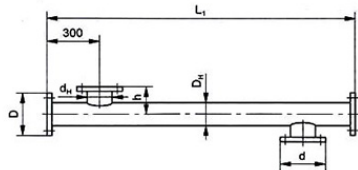


Сводная таблица на подогреватели ПВ / ВВП по ГОСТ 27590-88

Наружный диаметр корпуса x длина секции, Деж ₁ , мм	Поверхность нагрева одной секции, м ²	Макс. Допустимый расход воды по межтрубному пространству, м ³ /час	Тепловой поток, кВт	d _в , мм, не более	d, мм, не более	D, мм, не более	D ₁ , мм, не более	H, мм, не более	L, мм, не более	L ₁ , мм, не более	L ₂ , мм, не более	L ₃ , мм, не более	Количество трубок в секции, шт.
57x2000	0,37	3,76	7,90	45	145	160	45	150	2225	146	70		4
57x4000	0,75	3,76	17,60	45	145	160	45	150	4225	146	70		
76x2000	0,65	7,54	13,10	57	160	180	57	200	2265	178	80		7
76x4000	1,32	7,54	28,30	57	160	180	57	200	4265	178	80		
89x2000	0,93	10,60	18,20	76	180	195	76	240	2320	217	85		10
89x4000	1,88	10,60	40,70	76	180	195	76	240	4320	217	85		
114x2000	1,79	16,20	39,90	89	195	215	89	300	2350	250	90		19
114x4000	3,58	16,20	85,70	89	195	215	89	300	4350	250	90		
168x2000	3,49	39,52	74,40	133	245	280	108	400	2490	340	142		37
168x4000	6,98	39,52	147,50	133	245	280	108	400	4490	340	142		
219x2000	5,75	69,31	113,40	168	280	335	159	500	2610	450	154		61
219x4000	11,51	69,31	238,40	168	280	335	159	500	4610	450	154		
273x2000	10,28	99,67	236,00	219	335	390	219	600	2800	600	200		109
273x4000	20,56	99,67	479,10	219	335	390	219	600	4800	600	200		
325x2000	14,24	144,60	302,10	273	390	440	219	600	5082	600	200		151
325x4000	28,49	144,60	632,40	273	390	440	219	600	4800	600	200		

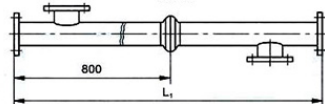
Гидравлическое сопротивление секции, МПа, не более:

	Длина секции L ₁ = 2000 мм	L ₂ = 4000 мм
в трубном пространстве	0,004	0,006
в межтрубном пространстве	0,007	0,009



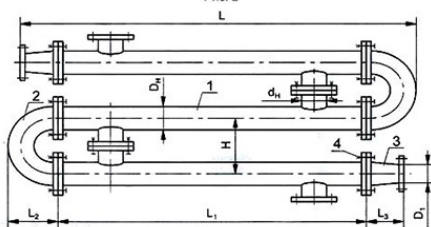
Секция разъемная типа РГ

Рис. 1



Секция разъемная с компенсатором теплового расширения типа РГК

Рис. 2



Подогреватель разъемный из секций

1 - секция разъемная РГ, 2 - фланец соединительный, 3 - переход, 4 - крепеж

Рис. 3