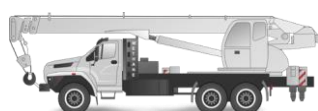


ПРЕДПРИЯТИЯ ВХОДЯЩИЕ В ГК ГАЗ ДО 01.2019

ГРУЗОВЫЕ АВТОМОБИЛИ

URAL

- АО АЗ УРАЛ



СИЛОВЫЕ АГРЕГАТЫ

ЯАЗ

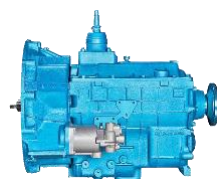
- ПАО автодизель

ЯЗДА

- АО ЯЗДА

Барнаултрансмаш

- ПАО Барнаултрансмаш



СПЕЦТЕХНИКА

RM | TEREX

- ЗАО "БРЯНСКИЙ АРСЕНАЛ"



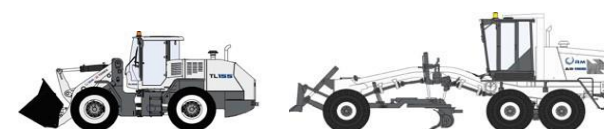
- ОАО "ТВЕРСКОЙ ЭКСКАВАТОР"



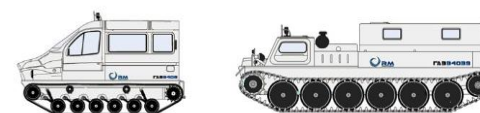
- ООО "БРЯНСКИЙ ТРАКТОРНЫЙ ЗАВОД"



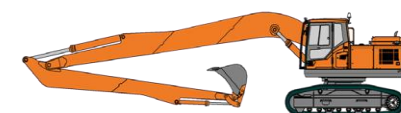
- ЗАО "ЧЕЛЯБИНСКИЙ СТРОИТЕЛЬНО-ДОРОЖНЫЕ МАШИНЫ"



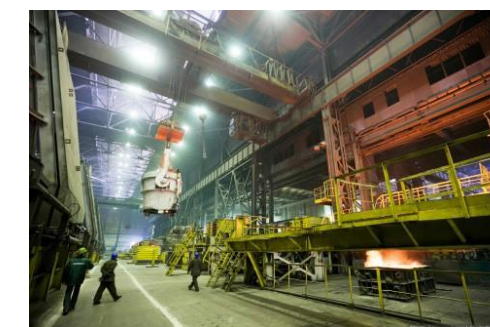
- ЗАО "ЗАВОЛЖСКИЙ ЗАВОД ГУСЕНИЧНЫХ ТЯГАЧЕЙ"



UMG
- АО ЭКСМАШ



КУЗНЕЧНОЕ И ЛИТЕЙНОЕ ПРОИЗВОДСТВО



ГРУЗОВЫЕ АВТОМОБИЛИ



АО АЗ УРАЛ

УРАЛ NEXT (4X4, 6X6, полная масса 13...22,5т)

БОРТОВЫЕ



Колесная формула	6X6
Двигатель	ЯМЗ-536
Мощность	273/310 л.с.
Грузоподъемность	10,5 т.

ТЯГАЧИ



Колесная формула	6X6
Двигатель	ЯМЗ-536
Мощность	310 л.с.
Нагрузка на ССУ	12 т.

ВАХТОВЫЕ АВТОБУСЫ САМОСВАЛЫ



Колесная формула	4x4, 6X6
Двигатель	ЯМЗ-536
Мощность	238 л.с.
Количество мест	14; 20; 22



Колесная формула	6X6
Двигатель	ЯМЗ-536
Мощность	273/310 л.с.
Количество мест	14; 20; 22

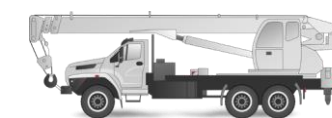
СПЕЦТЕХНИКА



Колесная формула	6X6
Двигатель	ЯМЗ-536
Мощность	273/310 л.с.
Вместимость цистерны	10 м3



Колесная формула	6X6
Двигатель	ЯМЗ-536
Мощность	273/310 л.с.
Нагрузка на ССУ	12 т.



Колесная формула	6X6
Двигатель	ЯМЗ-536
Мощность	273/310 л.с.
Грузоподъемность	25 т

УРАЛ-М (4X4, 6X6, 8x8, полная масса 13...26,1т)

БОРТОВЫЕ



Колесная формула	6X6
Двигатель	ЯМЗ-536
Мощность	273/310 л.с.
Грузоподъемность	10,5 т.

ТЯГАЧИ



Колесная формула	6X6, 8X8
Двигатель	ЯМЗ-536
Мощность	310 л.с.
Нагрузка на ССУ	12/14 т.

ВАХТОВЫЕ АВТОБУСЫ САМОСВАЛЫ



Колесная формула	4x4, 6X6
Двигатель	ЯМЗ-536
Мощность	238 л.с.
Количество мест	14; 20; 22



Колесная формула	6X6
Двигатель	ЯМЗ-536
Мощность	273/310 л.с.
Грузоподъемность	10 т.

СПЕЦТЕХНИКА



Колесная формула	6X6
Двигатель	ЯМЗ-536
Мощность	273/310 л.с.
Вместимость цистерны	10 м3



Колесная формула	6X6
Двигатель	ЯМЗ-536
Мощность	273/310 л.с.



Колесная формула	6X6
Двигатель	ЯМЗ-536
Мощность	273/310 л.с.
Грузоподъемность	9,5 т

УРАЛ CNG, LNG (4X4, 6X6, полная масса 13...22,5т)

БОРТОВЫЕ



Колесная формула	6X6
Двигатель	ЯМЗ-536 CNG
Мощность	273/310 л.с.
Грузоподъемность	9,5 т.

ВАХТОВЫЕ АВТОБУСЫ САМОСВАЛЫ



Колесная формула	6X6
Двигатель	ЯМЗ-536 CNG
Мощность	258 л.с.
Количество мест	14; 20; 22



Колесная формула	6X6
Двигатель	ЯМЗ-536 CNG
Мощность	310 л.с.
Грузоподъемность	9,5 т.



Колесная формула	6X6
Двигатель	Yuchai cng
Мощность	407 л.с.
Грузоподъемность	17,8 т.

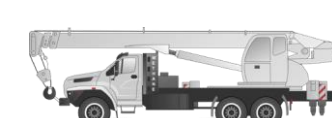
СПЕЦТЕХНИКА



Колесная формула	6X6
Двигатель	ЯМЗ-536 cng
Мощность	285/310 л.с.



Колесная формула	6X6
Двигатель	ЯМЗ-536
Мощность	25/310 л.с.



Колесная формула	6X6
Двигатель	ЯМЗ-536 cng
Мощность	285/310 л.с.
Грузоподъемность	25 т

УРАЛ 6370 (6X6, п. масса 33т)

САМОСВАЛЫ



Колесная формула	6X6
Двигатель	ЯМЗ-653
Мощность	420 л.с.
Грузоподъемность	19,5 т.

ТЯГАЧИ



Колесная формула	6X6
Двигатель	ЯМЗ-653
Мощность	420 л.с.
Нагрузка на ССУ	21,5 т.

УРАЛ 9593 (8X8, п. масса 44-48т)

СПЕЦТЕХНИКА



Колесная формула	6X6
Двигатель	ЯМЗ-653
Мощность	420 л.с.
Грузоподъемность	40 т.



Колесная формула	8X8
Двигатель	ЯМЗ-653
Мощность	420 л.с.
Грузоподъемность	31,1 т.

УРАЛ NEXT (6X6, полная масса 26-27.5т)

САМОСВАЛЫ



Колесная формула	6X6
Двигатель	ЯМЗ-536
Мощность	328 л.с.
Грузоподъемность	15,6 т.

ТЯГАЧИ



Колесная формула	6X4
Двигатель	ЯМЗ-653
Мощность	420 л.с.
Нагрузка на ССУ	16,8 т.

СПЕЦТЕХНИКА



Колесная формула	6X4
Двигатель	ЯМЗ-536
Мощность	328 л.с.
Вместимость цистерны	16 м3

военная техника (п. масса 18-34т)

МОТОВОЗ-1



Двигатель	ЯМЗ-238
Мощность	240 л.с.
Грузоподъемность	11 т.

МОТОВОЗ-М



Двигатель	ЯМЗ-238
Мощность	240 л.с.
Грузоподъемность	11 т.

Тягач 63704



Двигатель	ЯМЗ-652
Мощность	440 л.с.
Нагрузка на ССУ	16 т.

Торнадо-У



Двигатель	ЯМЗ-652
Мощность	440 л.с.
Грузоподъемность	16 т.

Урал-Витязь



Двигатель	ЯМЗ-238
Мощность	240 л.с.

Универсальное шасси



Двигатель	ЯМЗ-536
Мощность	312 л.с.

ЗАО "БРЯНСКИЙ АРСЕНАЛ"

Автогрейдеры
Серия TG



TG140
 Масса 14,5 т
 Двигатель ЯМЗ 536
 Мощность 125 кВт
 Трансмиссия Автомат
 Привод колёс 4WD
 Длина грейдерного отвала 3,66 м
 Тяговое усилие 85 кН



TG180
 Масса 17,5 т
 Двигатель ЯМЗ 536
 Мощность 158 кВт
 Трансмиссия Автомат
 Привод колёс 4WD
 Длина грейдерного отвала 4,27 м
 Тяговое усилие 106 кН



TG200
 Масса 18,7 т
 Двигатель ЯМЗ 536
 Мощность 191 кВт
 Трансмиссия Автомат
 Привод колёс 6WD
 Длина грейдерного отвала 4,27 м
 Тяговое усилие 143 кН



TG250
 Масса 22,9 т
 Двигатель ЯМЗ 536
 Мощность 191 кВт
 Трансмиссия Автомат
 Привод колёс 6WD
 Длина грейдерного отвала 4,88 м
 Тяговое усилие 183 кН

Серия ГС



GS14
 Масса 13,6 т
 Двигатель ЯМЗ 236
 Мощность 110 кВт
 Трансмиссия Механическая
 Привод колёс 4WD
 Длина грейдерного отвала 3,74 м
 Тяговое усилие 90 кН



GS18
 Масса 16,4 т
 Двигатель ЯМЗ 236
 Мощность 132 кВт
 Трансмиссия Механическая
 Привод колёс 4WD
 Длина грейдерного отвала 3,66 м
 Тяговое усилие 94 кН

ЗАО "Челябинские строительно-дорожные машины"

Автогрейдеры
Серия ДЗ



DZ98B
 Масса 13,6 т
 Двигатель ЯМЗ 236
 Мощность 110 кВт
 Трансмиссия Механическая
 Привод колёс 4WD
 Длина грейдерного отвала 3,74 м
 Тяговое усилие 90 кН

погрузчики
Фронтальный



TL155
 Масса Двигатель 16,5 т
 Мощность ЯМЗ-536 140 кВт
 Трансмиссия гидромеханическая
 Скорость передвижения 40 км/ч
 Емкость ковша 2,3...4,0 м³
 Грузоподъемность 5,0 т
 Высота выгрузки 3,15 м

ЗАО "ТВЕРСКОЙ ЭКСКАВАТОР"

Гусеничные экскаваторы серия TX



TX 220
 Масса 23,3 т
 Двигатель ЯМЗ-536
 Мощность 147 кВт
 Глубина копания 6,7 м
 Радиус копания 10,1 м
 Емкость ковша 1,0 м³



TX 270
 Масса 29,9 т
 Двигатель ЯМЗ-536
 Мощность 147 кВт
 Глубина копания 7,1 м
 Радиус копания 11,4 м
 Емкость ковша 1,22 м³



TX 300
 Масса 32,8 т
 Двигатель ЯМЗ-536
 Мощность 190 кВт
 Глубина копания 7,6 м
 Радиус копания 11,5 м
 Емкость ковша 1,45 м³



WX200
 Масса 23,3 т
 Двигатель ЯМЗ-536
 Мощность 147 кВт
 Глубина копания 6,57 м
 Радиус копания 9,98 м
 Емкость ковша 1,0 м³

серия TVEX



TVEX 140W
 Масса 14,4 т
 Двигатель ММЗ Д-245.252
 Мощность 90 кВт
 Глубина копания 5,1 м
 Радиус копания 8,5 м



TVEX 180W
 Масса 17,6 т
 Двигатель ММЗ Д-245.252
 Мощность 90 кВт
 Глубина копания 5,9 м
 Радиус копания 9,2 м

серия EK



EK-14
 Масса 13,6 т
 Двигатель ММЗ Д-245
 Мощность 77 кВт
 Глубина копания 4,8 м
 Радиус копания 8,2 м
 Емкость ковша 0,8 м³



EK-18
 Масса 17 т
 Двигатель ММЗ Д-245
 Мощность 77 кВт
 Глубина копания 5,9 м
 Радиус копания 9,2 м
 Емкость ковша 1,0 м³

Перегрузчик колёсный серия TVEX



TVEX180i
 Масса 21,4 т
 Двигатель ММЗ Д-245.252
 Мощность 90 кВт
 Высота подъёма * 11 м
 Радиус захвата * 10,4 м

Экскаваторы на автомобильном шасси

Усилие копания 151 кН

Усилие копания 180 кН

Усилие копания 200 кН

погрузчики
Вилочный

Усилие копания 151 кН

Экскаватор-погрузчик
Емкость ковша 0,8 м³

Усилие копания 130 кН

Усилие копания 81 кН

Усилие копания 120 кН

Грузоподъемность * 3,1 т



EA-17u
 Масса 17,5 т
 Базовое шасси Урал-5557
 Колесная формула 6x6
 Скорость передвижения 70 км/ч
 Мощность двигателя экскаваторной установки 59,6 кВт
 Глубина копания 4 м
 Радиус копания на уровне стоянки 6,8 м
 Емкость ковша 0,65 м³



EA-17к
 Масса 17,5 т
 Базовое шасси КамАЗ-46118
 Колесная формула 6x6
 Скорость передвижения 90 км/ч
 Мощность двигателя экскаваторной установки 59,6 кВт
 Глубина копания 4 м
 Радиус копания на уровне стоянки 6,8 м
 Емкость ковша 0,65 м³



ЭОВ-3521М-1
 Масса 19,9 т
 Базовое шасси Урал-4320
 Колесная формула 6x6
 Скорость передвижения 80 км/ч
 Мощность двигателя экскаваторной установки 59,6 кВт
 Глубина копания 4 м
 Радиус копания на уровне стоянки 9,0 м
 Емкость ковша 0,8 м³



ВП-05
 Масса 7,8 т
 Двигатель ММЗ Д-243С
 Мощность 59,6 кВт
 Трансмиссия гидростатическая
 Грузоподъемность 5,0 т
 Высота подъема 3,3 м
 Скорость рабочая 20 км/ч



TLB 825
 Масса 8,03 т
 Двигатель Perkins
 Мощность 69 кВт
 Трансмиссия гидромеханическая
 Скорость передвижения 40 км/ч
 Емкость ковша погрузчика 1,0 м³
 Грузоподъемность погрузчика 3,5 т



TLB 935 (перспектива)
 Масса 8,8 т
 Двигатель Perkins
 Мощность 75 кВт
 Трансмиссия гидромеханическая
 Скорость передвижения 40 км/ч
 Емкость ковша погрузчика 1,2 м³
 Грузоподъемность погрузчика 3,6 т
 Грузоподъемность экскаватора 5,6 т



БМА ТИГР
 Масса 7,3 т
 Двигатель ЯМЗ-5347-10
 Мощность 158 кВт
 Макс. скорость 120 км/ч
 Запас хода 1000 км
 Экипаж 3 чел.
 Число пассажиров 4 леж / 6 сид



ПЛАВ. ВЕЗДЕХОД 59037
 Масса 14 т
 Двигатель КамАЗ-7403
 Мощность 191 кВт
 Грузоподъемность 5000 кг
 Макс. скорость Шоссе/грунт/Плав 80/50/9 км/ч
 Запас хода 600 км
 Экипаж 2 чел.
 Число пассажиров от 9 до 11



Асфальтоукладчик
 Ширина профиля покрытия (с расш.) 2,5-6,5 м
 Производительность до 500 т/ч
 Толщина укл. слоя до 250 мм
 Вместимость бункера 10 т



Полуприцеп 93384
 Полная масса 51 т
 Грузоподъемность 40 т
 Нагрузка на седельное устройство 15,45 т
 Максимальная длина 16,08 м
 Количество колес 14 (2 зап.)

ООО "брянский тракторный завод"

Сельхозтрактора



БТЗ-246К
 Масса 8,4 т
 Двигатель ЯМЗ-6565
 Мощность 132 кВт
 Количество передач вперед / назад 12 / 4
 Грузоподъемность 5000 кг
 Радиус разворота 6 м



БТЗ-244К
 Масса 8,4 т
 Двигатель ЯМЗ-6565
 Мощность 169 кВт
 Количество передач вперед / назад 12 / 4
 Грузоподъемность 5000 кг
 Радиус разворота 6,5 м



БТЗ-243К
 Масса 8,4 т
 Двигатель ЯМЗ-536
 Мощность 184 кВт
 Количество передач вперед / назад 12 / 4
 Грузоподъемность 5000 кг
 Радиус разворота 6,7 м



БТЗ Т-181
 Масса 9,99 т
 Двигатель ЯМЗ-238
 Мощность 140 кВт
 Количество передач вперед / назад 9 / 3
 Грузоподъемность 3500 кг
 Тормозно-балан- бтн сирная подвеска катковая



БТЗ Т-150
 Масса 8,3 т
 Двигатель ЯМЗ-236
 Мощность 132 кВт
 Количество передач вперед / назад 9 / 3
 Грузоподъемность 3500 кг
 Тормозно-балан- 4х сирная подвеска катковая



ГАЗ-3409 Бобб
 Масса 3,6 т
 Двигатель Cummins ISF2.8
 Мощность 95 кВт
 Грузоподъемность 600 кг
 Скорость по суше 63 км/ч
 Скорость на плаву 5 км/ч



ГАЗ-34039И Ирбис
 Масса 4,8 т
 Двигатель ММЗ Д-245.12С
 Мощность 90 кВт
 Грузоподъемность 1200 кг
 Скорость по суше 60 км/ч
 Скорость на плаву 6 км/ч



ГАЗ-34039
 Масса 5,0 т
 Двигатель ММЗ Д-245.7Е2
 Мощность 80 кВт
 Грузоподъемность 2000 кг
 Скорость по суше 60 км/ч
 Скорость на плаву 6 км/ч



ГАЗ-3344-20
 Масса 7,5 т
 Двигатель ЯМЗ 534
 Мощность 176 кВт
 Грузоподъемность 2500 кг
 Скорость по суше 50 км/ч
 Скорость на плаву 3,5 км/ч

ЗАО "ЗАВОЛЖСКИЙ ЗАВОД ГУСЕНИЧНЫХ ТЯГАЧЕЙ"

Снегоболотоходы



ГАЗ-3409 Бобб
 Масса 3,6 т
 Двигатель Cummins ISF2.8
 Мощность 95 кВт
 Грузоподъемность 600 кг
 Скорость по суше 63 км/ч
 Скорость на плаву 5 км/ч



ГАЗ-34039И Ирбис
 Масса 4,8 т
 Двигатель ММЗ Д-245.12С
 Мощность 90 кВт
 Грузоподъемность 1200 кг
 Скорость по суше 60 км/ч
 Скорость на плаву 6 км/ч



ГАЗ-34039
 Масса 5,0 т
 Двигатель ММЗ Д-245.7Е2
 Мощность 80 кВт
 Грузоподъемность 2000 кг
 Скорость по суше 60 км/ч
 Скорость на плаву 6 км/ч



ГАЗ-3344-20
 Масса 7,5 т
 Двигатель ЯМЗ 534
 Мощность 176 кВт
 Грузоподъемность 2500 кг
 Скорость по суше 50 км/ч
 Скорость на плаву 3,5 км/ч

СПЕЦТЕХНИКА

Землеройная техника

КОЛЕСНЫЕ ЭКСКАВАТОРЫ



E140W
 Масса 13,2-13,6/14,5-14,9 т
 Двигатель DeutzBF-4M2012C87
 Мощность 90 кВт (н.с.)
 Двигатель KWM/FH/VM/ACS/84597
 Мощность 130 кВт (н.с.)
 Ковш 0,32-0,8 м³



E170W
 Масса 16,2-16,6/17,5-17,9 т
 Двигатель DeutzBF-4M2012C87
 Мощность 117 кВт (н.с.)
 Двигатель KWM/FH/VM/ACS/84597
 Мощность 130/120 (163) кВт (н.с.)
 Ковш 0,36-1,0 м³



E200W
 Масса 19,3-19,7 т
 Двигатель DeutzBF-4M2012C87
 Мощность 117/90 (122) кВт (н.с.)
 Двигатель KWM/FH/VM/ACS/84597
 Мощность 130/120 (163) кВт (н.с.)
 Ковш 0,4-1,25 м³



E220W
 Масса 19,7-21,1 т
 Двигатель KWM/FH/VM/ACS/845120
 Мощность 163 кВт (н.с.)
 Ковш 0,4-1,25 м³



E240W ПЕРСПЕКТИВНАЯ
 В разработке
 Ковш 0,4-1,25 м³



E140WG
 Масса 13,4-13,8/14,7-15 т
 Двигатель DeutzBF-4M2012C87
 Мощность 90 кВт (н.с.)
 Двигатель KWM/FH/VM/ACS/84597
 Мощность 130 кВт (н.с.)
 Ковш 0,32-0,8 м³



E170WG
 Масса 16,4-16,8/17,7-18 т
 Двигатель DeutzBF-4M2012C87
 Мощность 117 кВт (н.с.)
 Двигатель KWM/FH/VM/ACS/84597
 Мощность 130/120 (163) кВт (н.с.)
 Ковш 0,36-1,0 м³



E220WR ПЕРСПЕКТИВНАЯ
 Масса 21,5-21,9 т
 Двигатель KWM/FH/VM/ACS/845120
 Мощность 163 кВт (н.с.)
 Ковш 0,4-1,25 м³

ГУСЕНИЧНЫЕ ЭКСКАВАТОРЫ



E160C
 Масса 15,0-17,1/16,3-18,4 т
 Двигатель DeutzBF-4M2012C87
 Мощность 90 кВт (н.с.)
 Двигатель KWM/FH/VM/ACS/84597
 Мощность 130 кВт (н.с.)
 Ковш 0,32-0,8/1-1,2 м³
 Давление на грунт 0,19 кг/см² (удельное)
 Гусеница 1200 мм



E180C
 Масса 18,0-20,1/19,3-21,4 т
 Двигатель DeutzBF-4M2012C87
 Мощность 117/90 (122) кВт (н.с.)
 Двигатель KWM/FH/VM/ACS/84597
 Мощность 130/120 (163) кВт (н.с.)
 Ковш 0,36-1,0 м³
 Гусеница 600/800/1000/1200 мм



E200NC
 Масса 18,5-19,7 т
 Двигатель DeutzBF-4M2012C87
 Мощность 117/90 (122) кВт (н.с.)
 Двигатель KWM/FH/VM/ACS/84597
 Мощность 130/120 (163) кВт (н.с.)
 Ковш 0,36-1,0 м³
 Гусеница 600 мм



E200C
 Масса 19,3-21,4 т
 Двигатель DeutzBF-4M2012C87
 Мощность 117/90 (122) кВт (н.с.)
 Двигатель KWM/FH/VM/ACS/84597
 Мощность 130/120 (163) кВт (н.с.)
 Ковш 0,36-1,25 м³
 Гусеница 600/800/1000/1200 мм



E220C
 Масса 21,0-22,4 т
 Двигатель KWM/FH/VM/ACS/845120
 Мощность 163 кВт (н.с.)
 Ковш 0,36-1,25 м³
 Гусеница 1000 мм



E160CG
 Масса 15,2-17,3/16,5-18,6 т
 Двигатель DeutzBF-4M2012C87
 Мощность 90 кВт (н.с.)
 Двигатель KWM/FH/VM/ACS/84597
 Мощность 130 кВт (н.с.)
 Ковш 0,32-0,8/1-1,2 м³
 Давление на грунт 0,19 кг/см² (удельное)
 Гусеница 1200 мм



E180CG
 Масса 18,2-20,3/19,5-21,6 т
 Двигатель DeutzBF-4M2012C87
 Мощность 117/90 (122) кВт (н.с.)
 Двигатель KWM/FH/VM/ACS/84597
 Мощность 130/120 (163) кВт (н.с.)
 Ковш 0,36-1,0 м³
 Гусеница 600/800/1000/1200 мм



E200CG
 Масса 19,5-21,6 т
 Двигатель DeutzBF-4M2012C87
 Мощность 117/90 (122) кВт (н.с.)
 Двигатель KWM/FH/VM/ACS/84597
 Мощность 130/120 (163) кВт (н.с.)
 Ковш 0,36-1,25 м³
 Гусеница 600/800/1000/1200 мм



E240C
 Масса 24,8-26,2 т
 Двигатель DeutzBF-6M2012C87R2131
 Мощность 176 кВт (н.с.)
 Двигатель KWM/FH/VM/ACS/867194
 Мощность 263 кВт (н.с.)
 Ковш 0,8-1,4 м³
 Гусеница 600/800/1000 мм



E270C
 Масса 26,7-28,1 т
 Двигатель KWM/FH/VM/ACS/867194
 Мощность 263 кВт (н.с.)
 Ковш 0,8-1,25 м³
 Гусеница 600/800/1000 мм



E300C
 Масса 29,0-30,4 т
 Двигатель KWM/FH/VM/ACS/867194
 Мощность 263 кВт (н.с.)
 Ковш 0,8-1,5 м³
 Гусеница 600/800/1000 мм



E330C
 Масса 32,5-34,5 т
 Двигатель KWM/FH/VM/ACS/89214
 Мощность 290/264 (361) кВт (н.с.)
 Ковш 1,25-1,65 м³
 Гусеница 600/800/1000 мм



E360C
 Масса 36,0-38,0 т
 Двигатель KWM/FH/VM/ACS/89214
 Мощность 290/264 (361) кВт (н.с.)
 Ковш 1,25-1,81/2,0 м³
 Гусеница 600/800/1000 мм



E400C ПЕРСПЕКТИВНАЯ
 Масса 40,5-42,5 т
 Двигатель KWM/FH/VM/ACS/89264
 Мощность 361 кВт (н.с.)
 Ковш 1,5-2,2 м³
 Гусеница 600/800/1000 мм



E450C ПЕРСПЕКТИВНАЯ
 Масса 44,5-46,5 т
 Двигатель KWM/FH/VM/ACS/89264
 Мощность 361 кВт (н.с.)
 Ковш 1,8-2,65 м³
 Гусеница 600/800/1000 мм

Экскаватор на плав. шасси



E160C WW
 Масса 15,0-17,1/16,3-18,4 т
 Двигатель DeutzBF-4M2012C87
 Мощность 90 кВт (н.с.)
 Двигатель KWM/FH/VM/ACS/84597
 Мощность 130 кВт (н.с.)
 Ковш 0,32-0,8/1-1,2 м³
 Давление на грунт 0,1 кг/см² (удельное)

ЭКСКАВАТОРЫ СО СВЕРХДЛИННЫМ РАБОЧИМ ОБОРУДОВАНИЕМ



E300C LR
 Масса 29,2 т
 Двигатель KWM/FH/VM/ACS/867194
 Мощность 263 кВт (н.с.)
 Ковш 0,35-0,5 м³
 Гусеница 600 мм
 Ручья 5800 мм
 Глубина копания 11605 мм
 Радиус копания 15280 мм



E350C LR
 Масса 34,6...35,6 т
 Двигатель DeutzBF-6M1013FC183 (245)
 Мощность 245 кВт (н.с.)
 Ковш 0,35-0,65 м³
 Гусеница 600/800 мм
 Ручья 6500 мм
 Глубина копания 12500 мм
 Радиус копания 16305 мм

ЭКСКАВАТОР ДЛЯ РАЗРУШЕНИЯ ЗДАНИЙ



E450C HRD DEMOLITION ПЕРСПЕКТИВНАЯ
 Масса 52 т
 Двигатель KWM/FH/VM/ACS/89264
 Мощность 361 кВт (н.с.)
 Гусеница 600/800/1000/1400 мм
 Вылет 14000 мм
 Рабочая высота 26000 мм

ЭКСКАВАТОР СО СВАЕБОЙНОЙ УСТАНОВКОЙ



E450C PD ПЕРСПЕКТИВНАЯ
 Масса 52 т
 Двигатель KWM/FH/VM/ACS/89264
 Мощность 361 кВт (н.с.)
 Гусеница 600/800/1000/1400 мм
 Вылет 14000 мм
 Рабочая высота 26000 мм

ЭКСКАВАТОР С БУРОВОЙ УСТАНОВКОЙ



E450C RIG ПЕРСПЕКТИВНАЯ
 Масса 52 т
 Двигатель KWM/FH/VM/ACS/89264
 Мощность 361 кВт (н.с.)
 Гусеница 600/800/1000/1400 мм
 Вылет 14000 мм
 Рабочая высота 26000 мм

ЭКСКАВАТОР НА АВТОМОБИЛЬНОМ ХОДУ



E195A (EVR05) на шасси камаз
 Масса 18,8-19,6 т
 Двигатель DeutzBF-4M2012
 Мощность 90 кВт (н.с.)
 Ковш 0,8 м³



E195A ПЕРСПЕКТИВНАЯ на шасси урал next
 Масса 18,5 т
 Двигатель DeutzBF-4M2012
 Мощность 90 кВт (н.с.)
 Ковш 0,8 м³



E210TS ПЕРСПЕКТИВНАЯ
 Масса 21 т
 Двигатель KWM/FH/VM/ACS/845
 Мощность 120 (163) кВт (н.с.)
 Ковш 0,21-0,63 м³
 Радиус копания 10500 мм
 Длина участка телескопирования 3600 мм



M200 ПЕРСПЕКТИВНАЯ
 Масса 13,5 т
 Двигатель ЯВБ
 Мощность 192 (261) кВт (н.с.)
 Ширина измельчителя 2060 мм
 Мест в кабине 2



M300
 Масса 18,5 т
 Двигатель DeutzBF-6M1015CP314
 Мощность 421 кВт (н.с.)
 Двигатель KWM/FH/VM/ACS/89213364
 Мощность 488 кВт (н.с.)
 Ширина измельчителя 2080 мм
 Мест в кабине 2



KM-1200 ПЕРСПЕКТИВНАЯ
 Масса 4,0 т
 Двигатель В разработке
 Мощность Кол-во щеток 2
 Объем бункера для смета Объем водного бака 1200 л
 Расход воды Мест в кабине 230 л
 29 л/км
 2



KM-2000
 Масса 5,5 т
 Двигатель DeutzBF-4M2012C87
 Мощность 90 кВт (н.с.)
 Макс. ширина убираемой полосы 2,1 м
 Кол-во щеток 2
 Объем бункера для смета 2000 л
 Объем водного бака 300 л
 Расход воды Мест в кабине 30 л/км
 2



KM-4000 ПЕРСПЕКТИВНАЯ
 Масса 10,5 т
 Двигатель ЯВБ
 Мощность 124 (168,9) кВт (н.с.)
 Двигатель ЯВБ
 Мощность 110 (149,6) кВт (н.с.)
 Кол-во щеток 2
 Объем бункера для смета 2000 л
 Объем водного бака 4000 л
 Расход воды Мест в кабине 600 л
 40 л/км
 2

ПЕРЕВАЛОЧНАЯ ТЕХНИКА

Колесные экскаваторы-перегрузатели



E190WH
 Масса 18,5-18,6/19,8-19,9 т
 Двигатель DeutzBF-4M2012C87
 Мощность 117/90 (122) кВт (н.с.)
 Двигатель KWM/FH/VM/ACS/84597
 Мощность 130/120 (163) кВт (н.с.)
 Радиус захвата 9,8-11 м



E230WH
 Масса 23,4-24,1/24,0-24,1 т
 Двигатель DeutzBF-6M1013C131
 Мощность 176 кВт (н.с.)
 Двигатель DeutzBF-6M1013C131
 Мощность 176 кВт (н.с.)
 Радиус захвата 12,8-13,8 м
 Ширина 2500 мм



E230WHE
 Масса 23,9-24,6 т
 Двигатель DeutzBF-6M1013C131
 Мощность 176 кВт (н.с.)
 Двигатель DeutzBF-6M1013C131
 Мощность 176 кВт (н.с.)
 Радиус захвата 12,8-13,8 м
 Ширина 2750 мм



E280WH
 Масса 27,5 т
 Двигатель DeutzBF-6M1013FC183
 Мощность 245 кВт (н.с.)
 Двигатель KWM/FH/VM/ACS/867194
 Мощность 263 кВт (н.с.)
 Радиус захвата 15,7 м



E350WH
 Масса 35,5 т
 Двигатель DeutzBF-6M1013FC183
 Мощность 245 кВт (н.с.)
 Двигатель KWM/FH/VM/ACS/867194
 Мощность 263 кВт (н.с.)
 Радиус захвата 17,7 м



E420WH ПЕРСПЕКТИВНАЯ
 Масса 39-43 т
 Двигатель KWM/FH/VM/ACS/89214
 Мощность 290/264 (361) кВт (н.с.)
 Радиус захвата 17,7-19,5 м

ГУСЕНИЧНЫЕ ЭКСКАВАТОРЫ-ПЕРЕГРУЗАТЕЛИ



E200CH
 Масса 20,4-20,9 т
 Двигатель DeutzBF-4M2012C87 (117/90) кВт (н.с.)
 Двигатель KWM/FH/VM/ACS/84597
 Мощность 130/120 (163) кВт (н.с.)
 Радиус захвата 9,8-11 м



E245CH
 Масса 26,2/26,8 т
 Двигатель DeutzBF-6M1013C131
 Мощность 176 кВт (н.с.)
 Двигатель DeutzBF-6M1013C131
 Мощность 176 кВт (н.с.)
 Радиус захвата 12,8 м