

ПЕРВЫЙ ПРОФИЛЬНЫЙ ЗАВОД

*“хочу красиво и соблюсти
всякие требования!”*

оооррз.ру



СНИП И САНПИН ОБЩЕСТВЕННЫЕ ИНТЕРЬЕРЫ

РЕСТОРАНЫ, КЛИНИКИ,
ШКОЛЫ И ДЕТ.САДЫ



Минстрой СНиП, СП

- СП 2.4.3648-20
- СП 44.13330.2011
- СП 158.13330.2014
- СП 251.1325800.2016
- СНиП 2.08.02-89



Роспотребнадзор СанПин

- СанПин 2.1 3.2630-10
- СП 148.13330.2012
- СанПин 2.3/2.4.3590-20
- СанПин 2.1 3.2630-10
- СанПин 1.2.3685-21
- ФЗ от 22.07.2008 N 123-ФЗ



СанПиН 2.1 3.2630-10 «Санитарно-эпидемиологические требования к организациям, осуществляющим медицинскую деятельность» 4.2. Поверхность стен, полов и потолков помещений должна быть гладкой, без дефектов, легкодоступной для влажной уборки и устойчивой к обработке моющими и дезинфицирующими средствами. При использовании панелей их конструкция также должна обеспечивать гладкую поверхность

СП 158.13330.2014: 6.4.6 Сопряжение стен и полов должно иметь закругленное сечение, стыки должны быть герметичными. При использовании линолеумных покрытий края линолеума у стен должны быть заведены на стены на высоту 10-15 см. Швы между примыкающими друг к другу листами линолеума должны быть заделаны герметично. 4.2.4* По ходу движения людей с ограниченной подвижностью в учреждениях, предназначенных для их проживания, длительного пребывания и лечения, должны быть предусмотрены специальные устройства, облегчающие передвижение: поручни вдоль коридоров, откидные сиденья в лифтах, сиденья для отдыха по пути следования (рисунок А.9). СП 148.13330.2012: Помещения в учреждениях социального и медицинского обслуживания. Правила проектирования

Федеральный закон "Технический регламент о требованиях пожарной безопасности" от 22.07.2008 N 123-ФЗ - В зданиях со стационарами и амбулаторно-поликлиническими отделениями на путях эвакуации применяемые отделочные материалы должны отвечать следующим требованиям: для отделки стен и потолков вестибюлей, атриумов, лестничных клеток и лифтовых холлов должны применяться отделочные материалы класса пожарной опасности не выше КМ0, пола - КМ1; для отделки стен и потолков общих коридоров и холлов - не выше КМ1 В спальнях и палатных помещениях, а также в помещениях зданий дошкольных образовательных организаций подкласса Ф1.1 не допускается применять декоративно-отделочные материалы и покрытия полов с более высокой пожарной опасностью, чем класс КМ2. 8. Отделка стен и потолков залов для проведения музыкальных и физкультурных занятий в дошкольных образовательных организациях должна быть выполнена из материала класса КМ0 и (или) КМ1.

СП 251.1325800.2016 Здания общеобразовательных организаций. ПРОЕКТИРОВАНИЕ ЗДАНИЙ

ОБЩЕОБРАЗОВАТЕЛЬНЫХ ОРГАНИЗАЦИЙ 4.21.5 Здания школы, являются сами по себе учебными пособиями, их фасады и внутренняя организация пространства должны транслировать разнообразие во всем (размер, форма, цвет). При этом в каждой школе должен быть некий индивидуальный элемент (геометрия фасада, интерьерные решения,

21

сочетания цветов и фактур, По общему правилу, все помещения образовательной организации подлежат ежедневной влажной уборке с применением моющих средств (п. 2.11.2 СП 2.4.3648-20). Уборка учебных и вспомогательных помещений, как правило, проводится после окончания занятий, в отсутствие обучающихся, а при организации обучения в несколько смен – по окончании каждой смены

СНиП 2.08.02-89 Проектирование предприятий общественного питания

В предприятиях питания общего типа основными эксплуатационными требованиями к отделке стен на высоту не более 2 м от пола является водоустойчивость. Вблизи проходов с интенсивными потоками посетителей и посадочных мест, размещенных у стен красочные или пленочные материалы нужно экранировать бортиками или панелями из прочных материалов с гигиеническим покрытием. 3.67. В предприятиях с количеством мест 500 и более перед помещением загрузочной (приема продуктов) следует проектировать платформу высотой 1,1 - 1,2 м, шириной 3 м и длиной по расчету, но не менее 3 м (для разгрузки одного автомобиля), оборудованную при необходимости стационарными или передвижными устройствами, уравнивающими пол платформы с полом кузова автомобиля.



Высокая проходимость

Быстрый износ материалов.
Требуют частого
косметического ремонта

Требования по пожаробезопасности

Разрешено использование
материалов, не поддерживающих
горение

Жесткие сроки

Ограничения по срокам сдачи
объекта, в частности,
инфраструктурных проектов,
госзаказа

Частая влажная уборка

Обработка растворами для
дезинфекции ведет к износу
материалов

ПРОБЛЕМЫ ОБЩЕСТВЕННЫХ ИНТЕРЬЕРОВ



ПРОБЛЕМЫ
ОБЩЕСТВЕННЫХ
ИНТЕРЬЕРОВ



Химически стойкое сырье

Поливинилхлорид стоек к многократной влажной уборке

Стройматериалы, защищающие интерьер

Отбойные доски, угловой профиль, промышленные плинтуса для сохранения эстетики свежей отделки

Класс Г1, КМ1 по пожарной безопасности

Можно включать в проекты интерьеров зданий любого класса - больницы, ТЦ, школы, hotels

Отсутствие угловых элементов

Монтаж не требует использования соединительных элементов на углах, которые наиболее подвержены износу

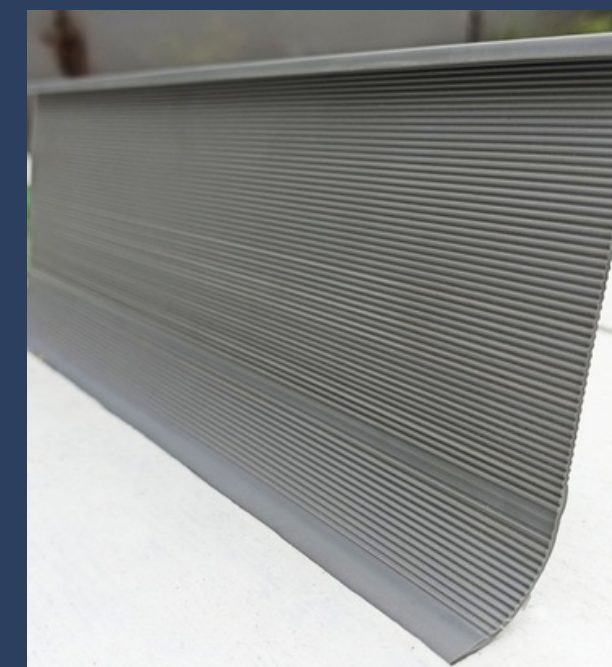
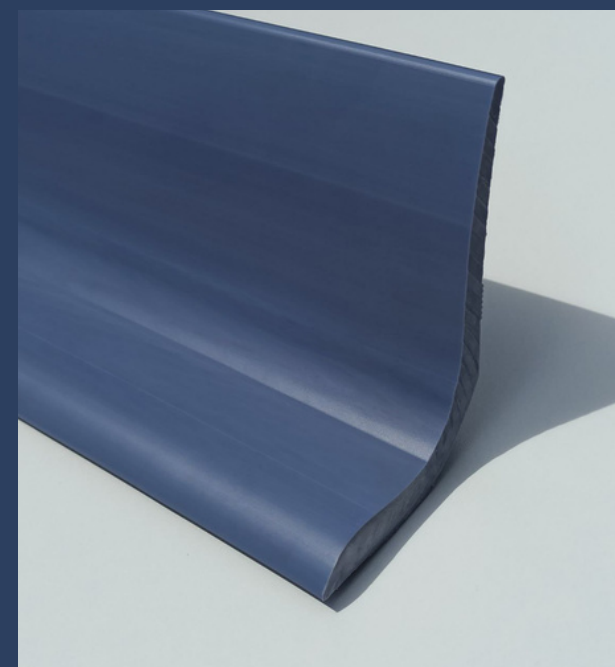
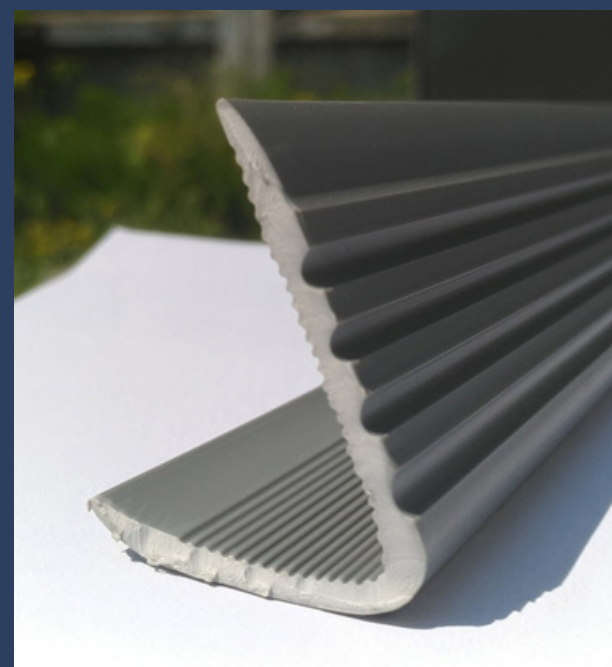
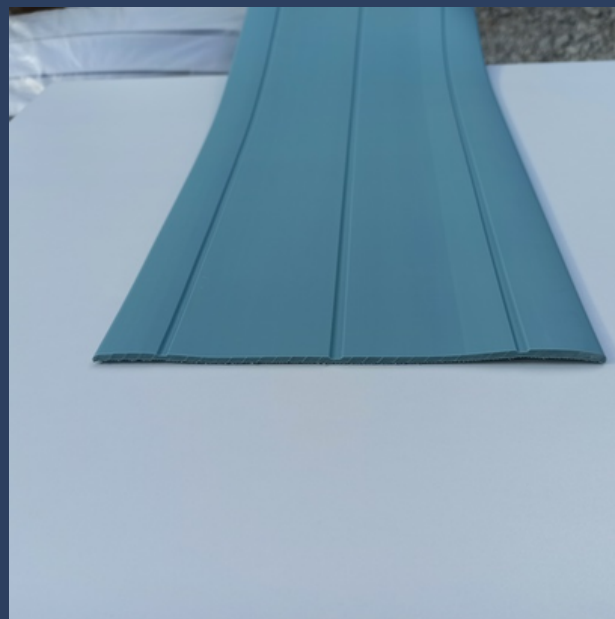
Быстрый монтаж

Дизайн отделочных материалов призван упростить работу бригады

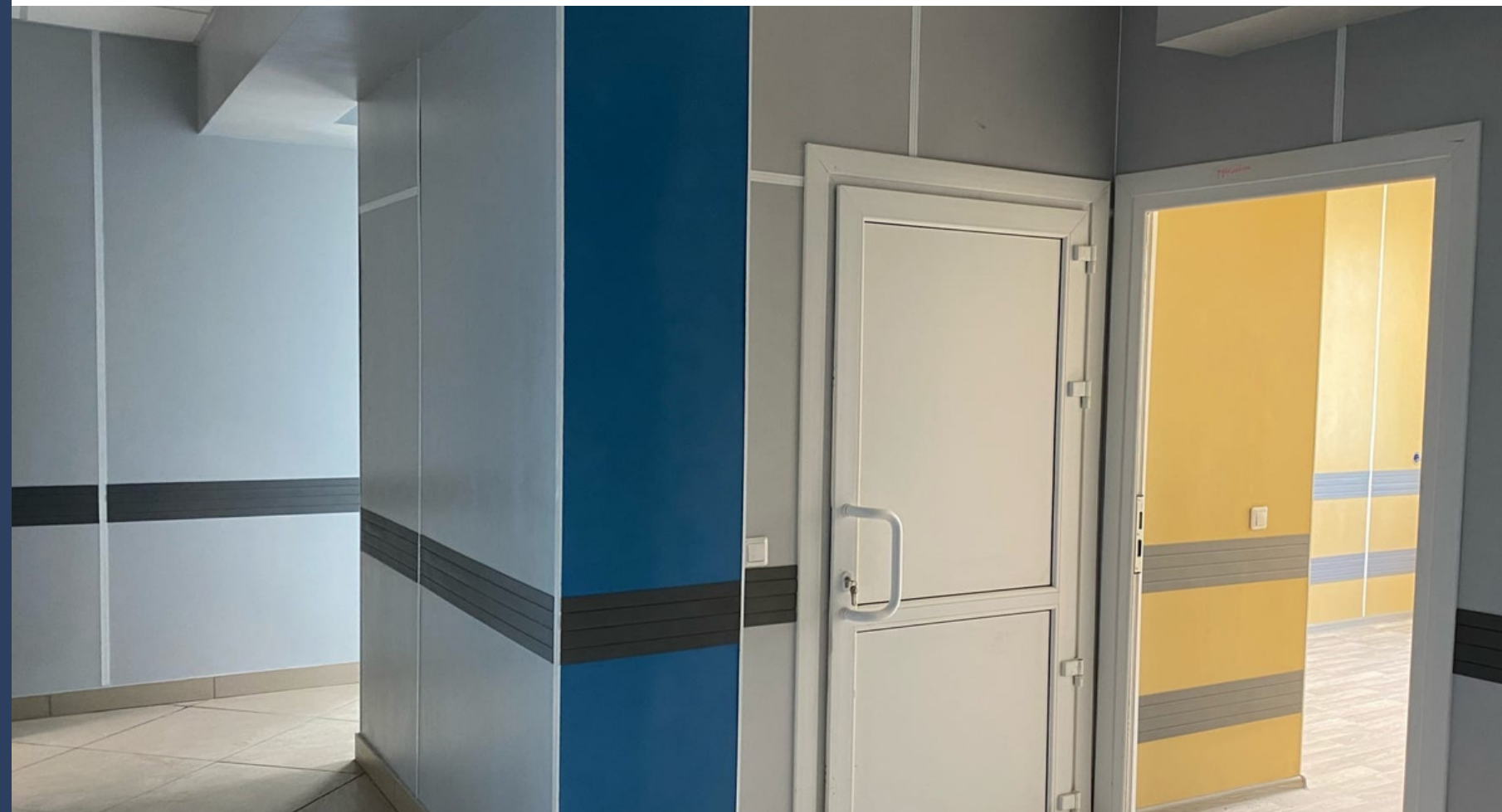


РЕШЕНИЯ ПЕРВОГО ПРОФИЛЬНОГО ЗАВОДА

СТРОЙМАТЕРИАЛЫ ПК ППЗ



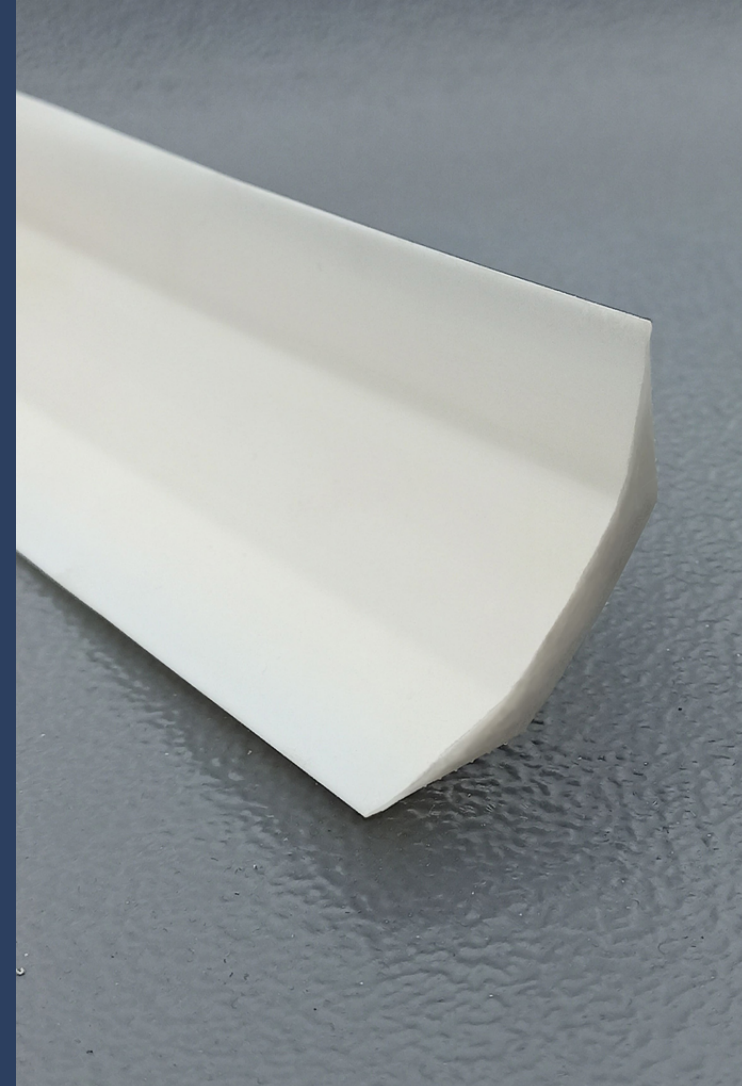
ОТБОЙНАЯ ДОСКА СЕРИИ TS

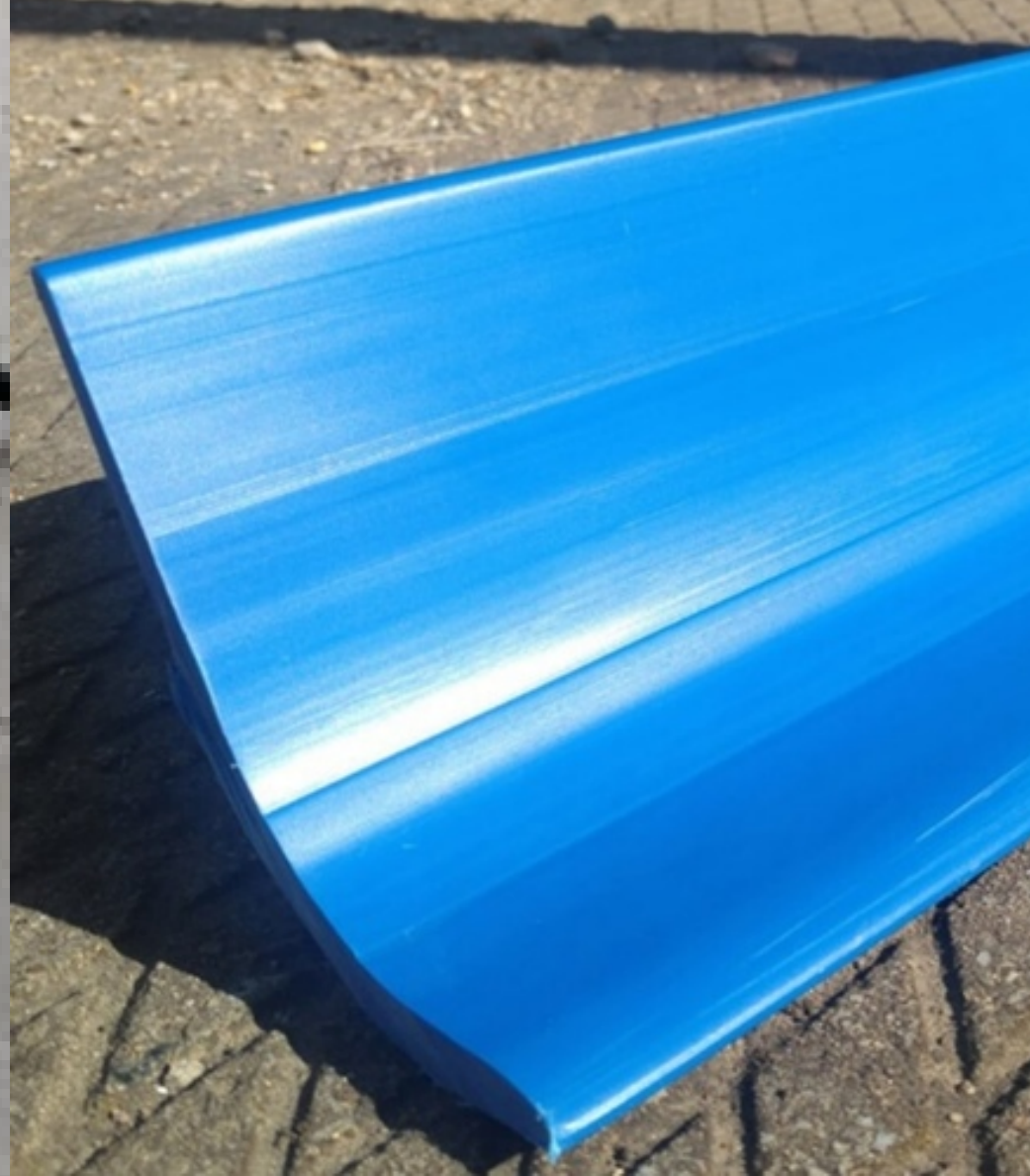


ОТБОЙНАЯ ДОСКА СЕРИИ TS



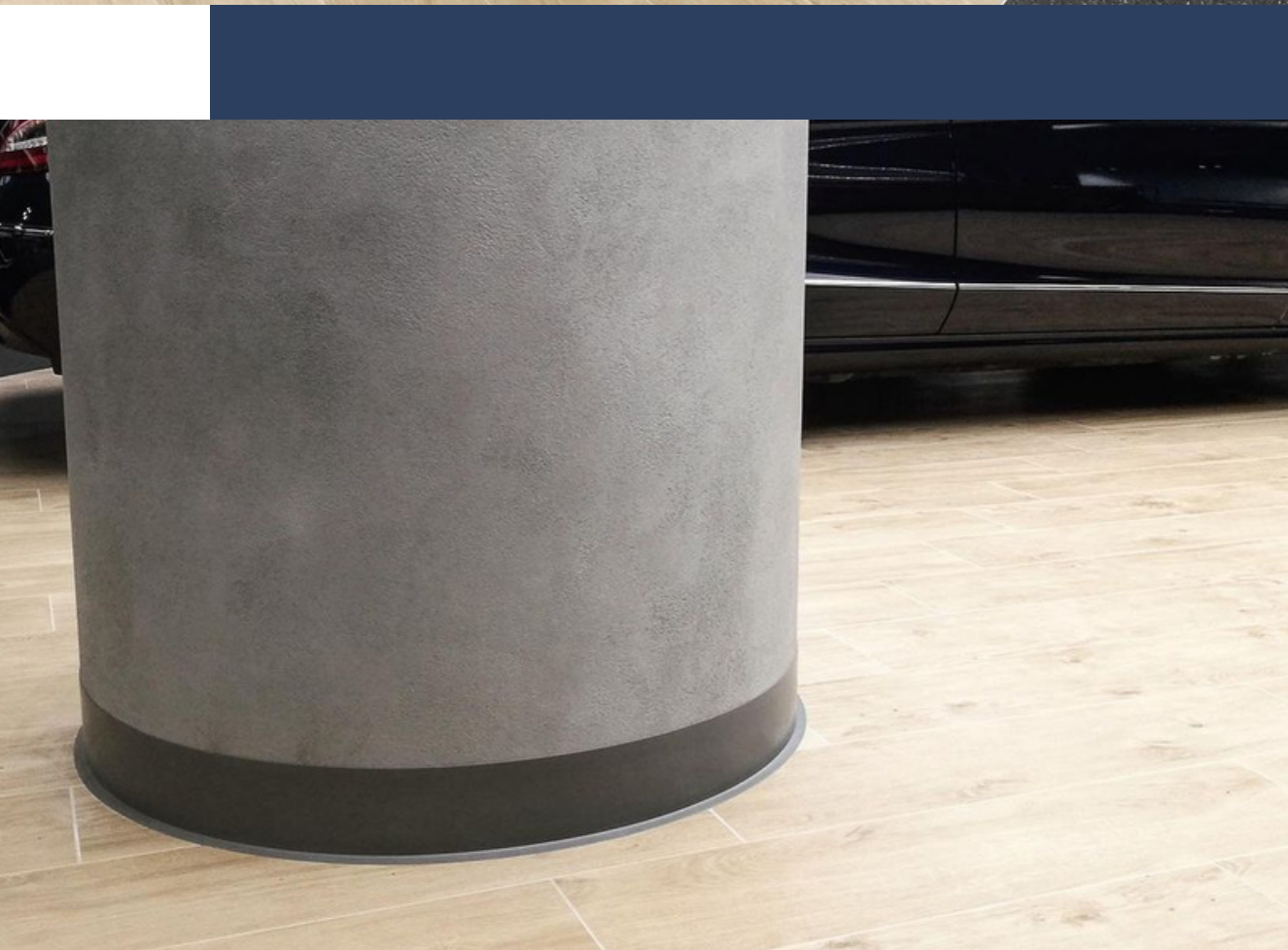
КАННЕЛЮРНЫЕ ПЛИНТУСА





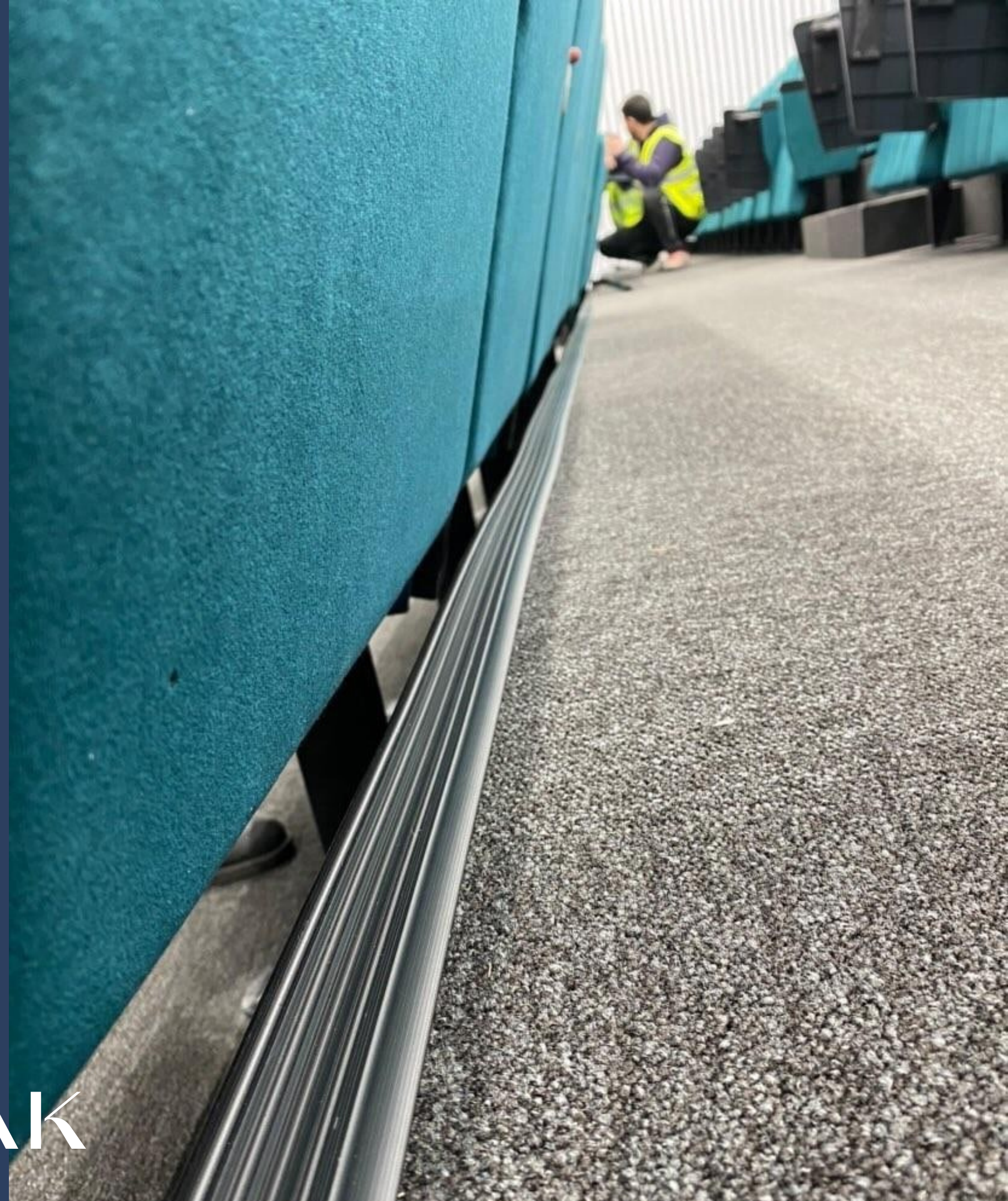
ПРОМЫШЛЕННЫЕ
ПЛИНТУСА СЕРИИ ПП

ПЛИНТУСНАЯ ЛЕНТА СЕРИИ JL



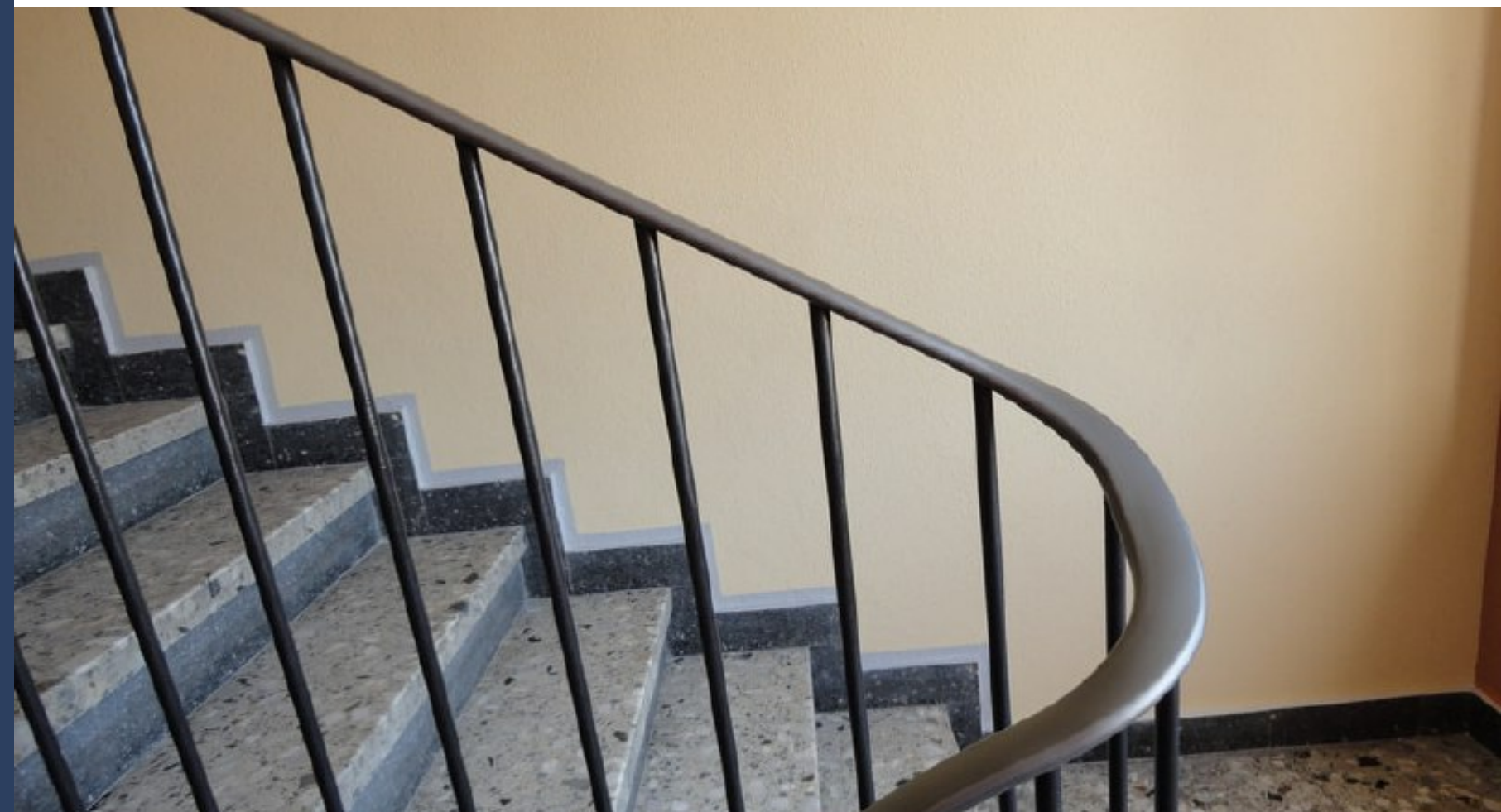
ПЛИНТУСНАЯ ЛЕНТА СЕРИИ JL





НАКЛАДКИ
НА СТУПЕНИ СЕРИИ АК

ПОРУЧНИ НА ПЕРИЛА СЕРИЙ ПП И ПЛ





УГЛОВАЯ ЗАЩИТА СЕРИИ TS

ОООРРРZ.RU

+7-926-205-43-86 НИКОЛАЙ
+79169619564 СВЕТЛАНА

ооорррz.ru