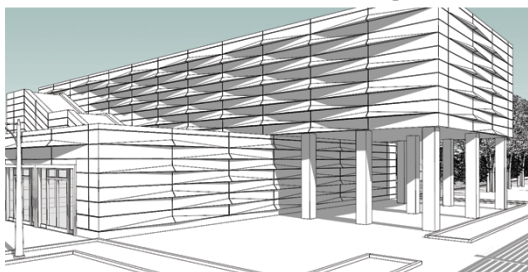


Навесные объемные фасады



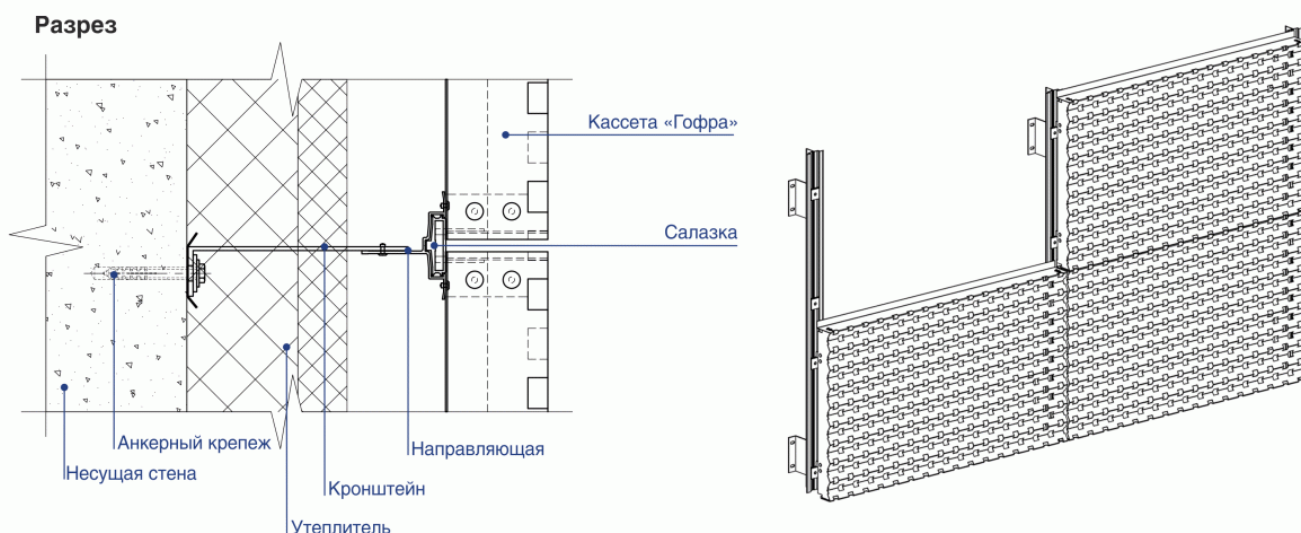
Навесные объемные фасады



Учитывая современные тенденции, объемные фасады GRADAS позволяют реализовать смелые идеи архитекторов и дизайнеров. Большой технологический и конструкторский опыт, подкрепленный парком современного оборудования для обработки листового металла позволяет предложить нашим клиентам реализацию даже таких проектов, которые казалось бы невозможно выполнить в металле. Плавные и не повторяющиеся формы фасадных кассет придают зданию неповторимый облик выделяющий его среди типовых проектов.

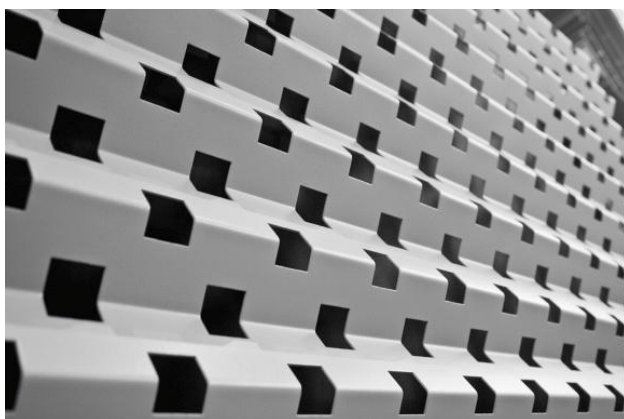
Фасадные объемные кассеты: тип "Гофра"

Представляет собой конструкцию собранную при помощи клепочного соединения. Лицевая часть и боковые стенки выполнены из алюминиевого листа толщиной 1,5мм.



Метод крепления:

- на систему со стальными или алюминиевыми направляющими при помощи салазков.



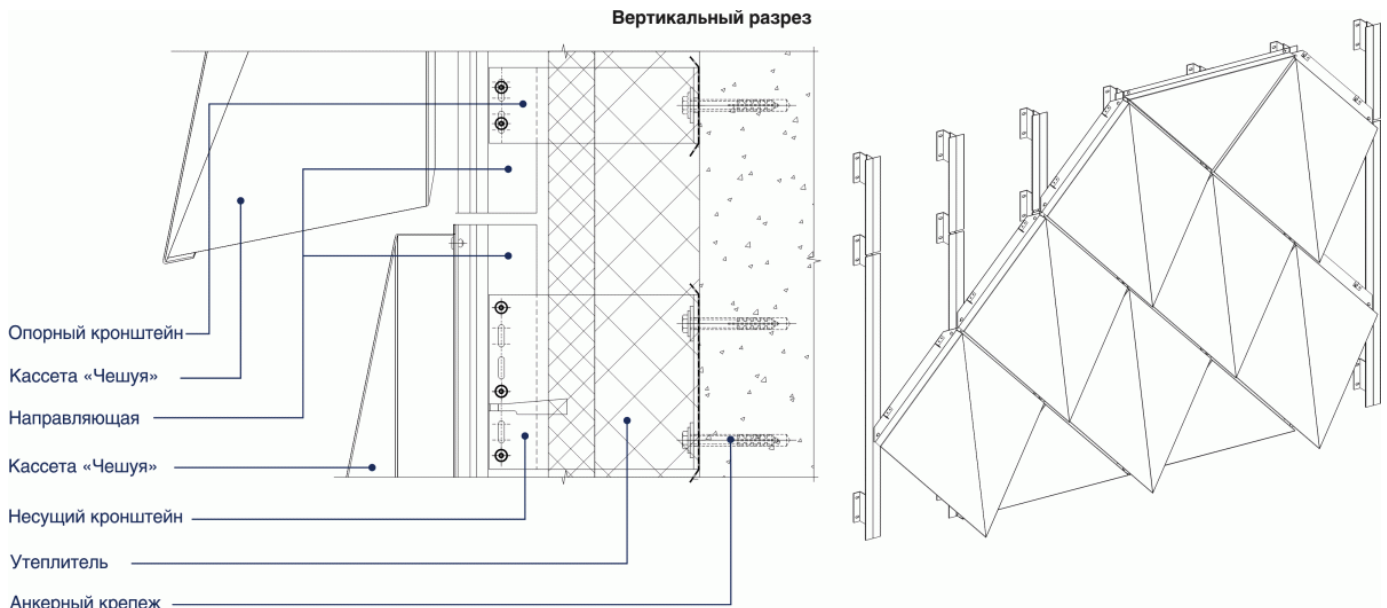
Используемые материалы:

- алюминий (максимальная толщина 3мм)
- оцинкованная сталь (максимальная толщина 2мм)
- нержавеющая сталь (максимальная толщина 2мм)
- медь (максимальная толщина 3мм)

Покрытие: жидкие, либо порошковые эмали. Возможно окрашивание в любой цвет по шкале RAL.

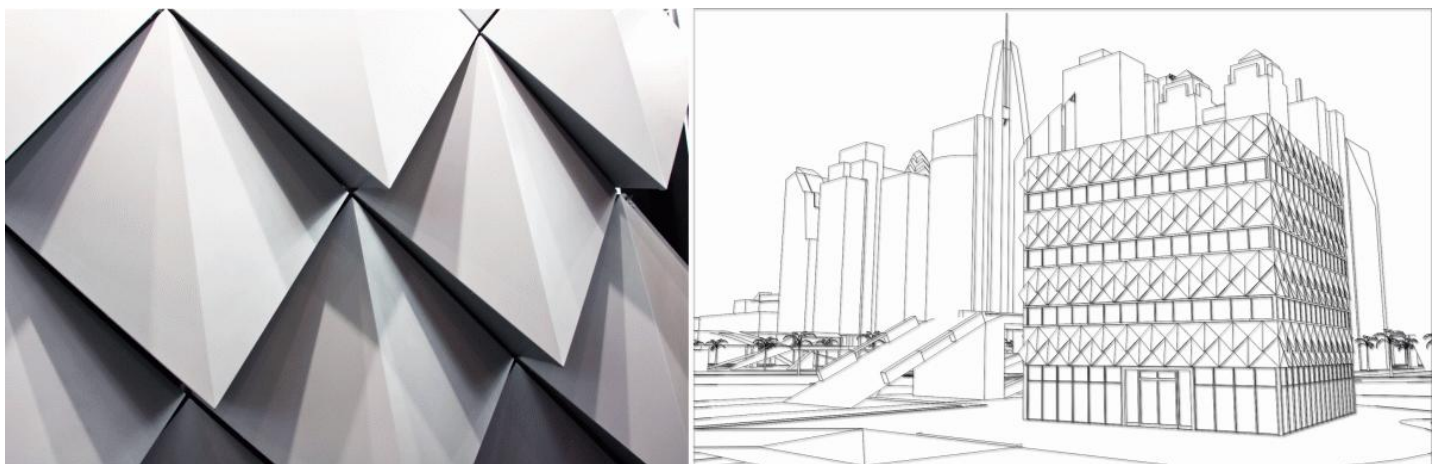
Фасадные объемные кассеты: тип «Чешуя»

Представляет собой конструкцию собранную при помощи клепочного соединения. Верхняя и нижняя части кассеты выполнены из алюминиевого листа толщиной 1,5мм.



Метод крепления:

- на систему со стальными или алюминиевыми направляющими с плоской поверхностью, для возможности крепления при помощи заклепок.



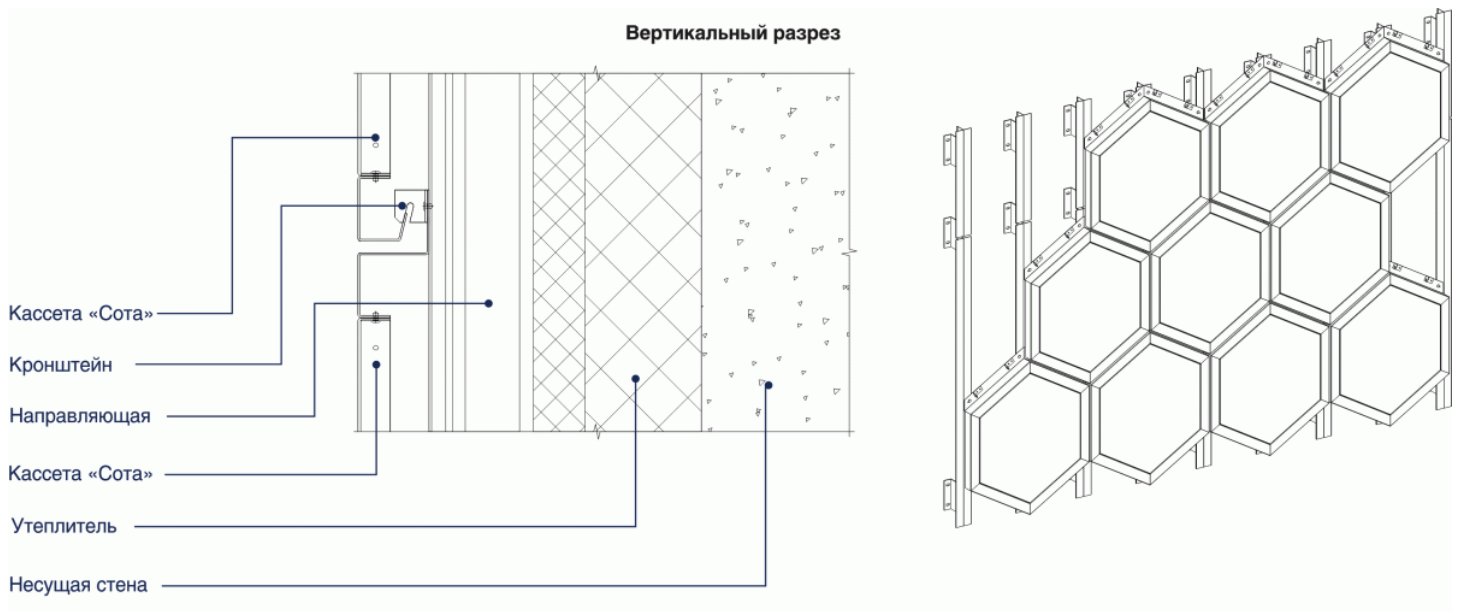
Используемые материалы:

- алюминий (максимальная толщина 3 мм)
- оцинкованная сталь (максимальная толщина 2 мм)
- нержавеющая сталь (максимальная толщина 2 мм)
- медь (максимальная толщина 3 мм)

Покрытие: жидкие, либо порошковые эмали. Возможно окрашивание в любой цвет по шкале RAL.

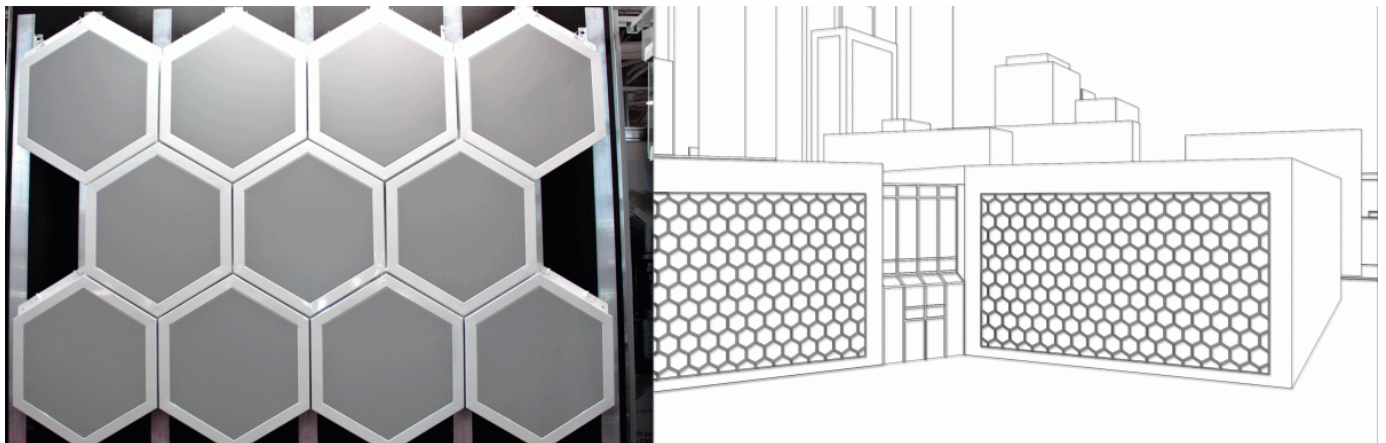
Фасадные кассеты: тип «Соты»

Представляет собой конструкцию собранную при помощи клепочного соединения. Наружная и внутренняя части кассеты выполнены из алюминиевого листа толщиной 1,5 мм.



Метод крепления:

-на систему со стальными или алюминиевыми направляющими с плоской поверхностью, для возможности крепления при помощи заклепок.



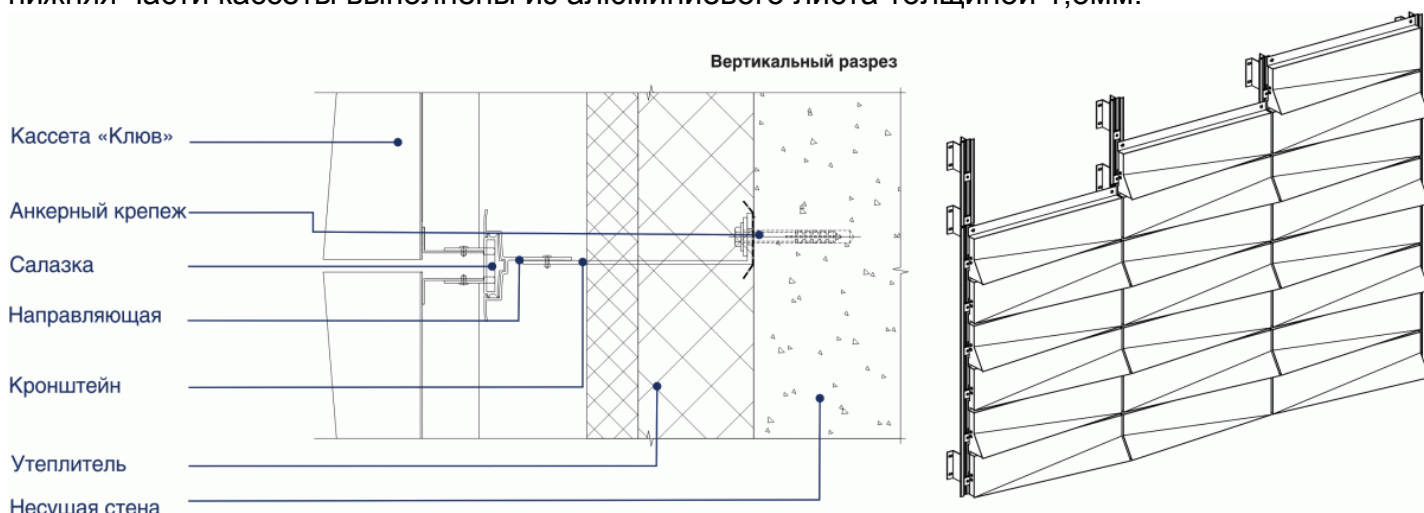
Используемые материалы:

- алюминий (максимальная толщина 3 мм)
- оцинкованная сталь (максимальная толщина 2 мм)
- нержавеющая сталь (максимальная толщина 2 мм)
- медь (максимальная толщина 3 мм)

Покрытие: жидкие, либо порошковые эмали. Возможно окрашивание в любой цвет по шкале RAL.

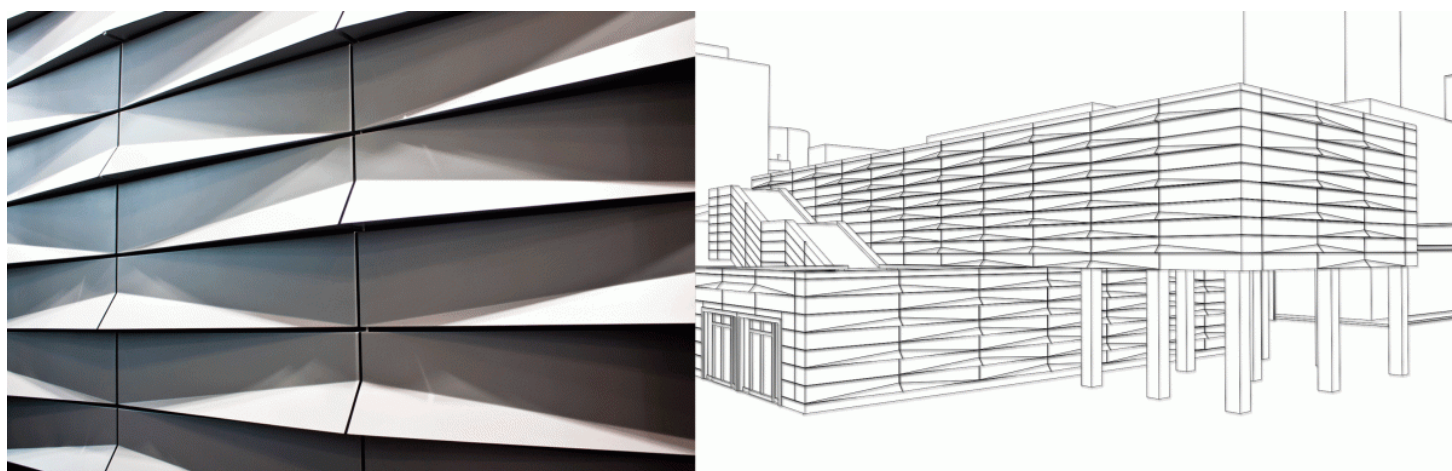
Фасадные объемные кассеты: тип «Клюв»

Представляет собой конструкцию собранную при помощи сварного соединения. Верхняя и нижняя части кассеты выполнены из алюминиевого листа толщиной 1,5мм.



Метод крепления:

- на систему со стальными или алюминиевыми направляющими при помощи салазок.



Используемые материалы:

- алюминий (максимальная толщина 3 мм)
- оцинкованная сталь (максимальная толщина 2 мм)
- нержавеющая сталь (максимальная толщина 2 мм)
- медь (максимальная толщина 3 мм)

Покрытие: жидкие, либо порошковые эмали. Возможно окрашивание в любой цвет по шкале RAL